



Arbeitssicherheit – Safexpert 9.0

- Fachkraft für Arbeitssicherheit – Was ist das?
- Arbeitssicherheit im Betriebsalltag
- Safexpert 9.0 Was ist neu?

Felix Eifert

25 Jahre

seit 2021 als Projektleiter bei SL innovativ GmbH

Absolvent Hochschule Aalen – Technische Dokumentation

Telefon 09851-58258-32

[E-Mail f.eifert@sl-i.de](mailto:f.eifert@sl-i.de)

www.sl-i.de



WAS IST ARBEITSSICHERHEIT



WAS IST ARBEITSSICHERHEIT

Technischer
Arbeitsschutz

Organisatorischer
Arbeitsschutz

Arbeitssicherheit

Personeller
Arbeitsschutz

Sozialer
Arbeitsschutz



§5
ArbSchG
§3
BetrSichV



WARUM IST ES FÜR UNS WICHTIG?

Arbeitsfähigkeits- 1 bescheinigung

Krankenkasse bzw. Kostenträger

Name, Vorname des Versicherten geb. am

Kostenartenkennung Versicherten-Nr.

Teilzeitstatus-Nr. Art-Nr. Datum

Erstbescheinigung Folgebescheinigung

Arbeitsunfall, Arbeitsunfallfolgen, Berufsrankheit dem Durchgangsarzt zugewiesen

Bitte sofort dem Arbeitgeber vorlegen!

Arbeitsfähigkeit seit

Ausfertigung zur Vorlage beim Arbeitgeber

Der angegebenen Krankenkasse wird unverzüglich eine Bescheinigung über die Arbeitsfähigkeit mit Angaben über die Diagnose sowie die voraussichtliche Dauer der Arbeitsfähigkeit übermittelt.



FACHKRAFT-ARBEITSSICHERHEIT IM ALLTAG

Befragung

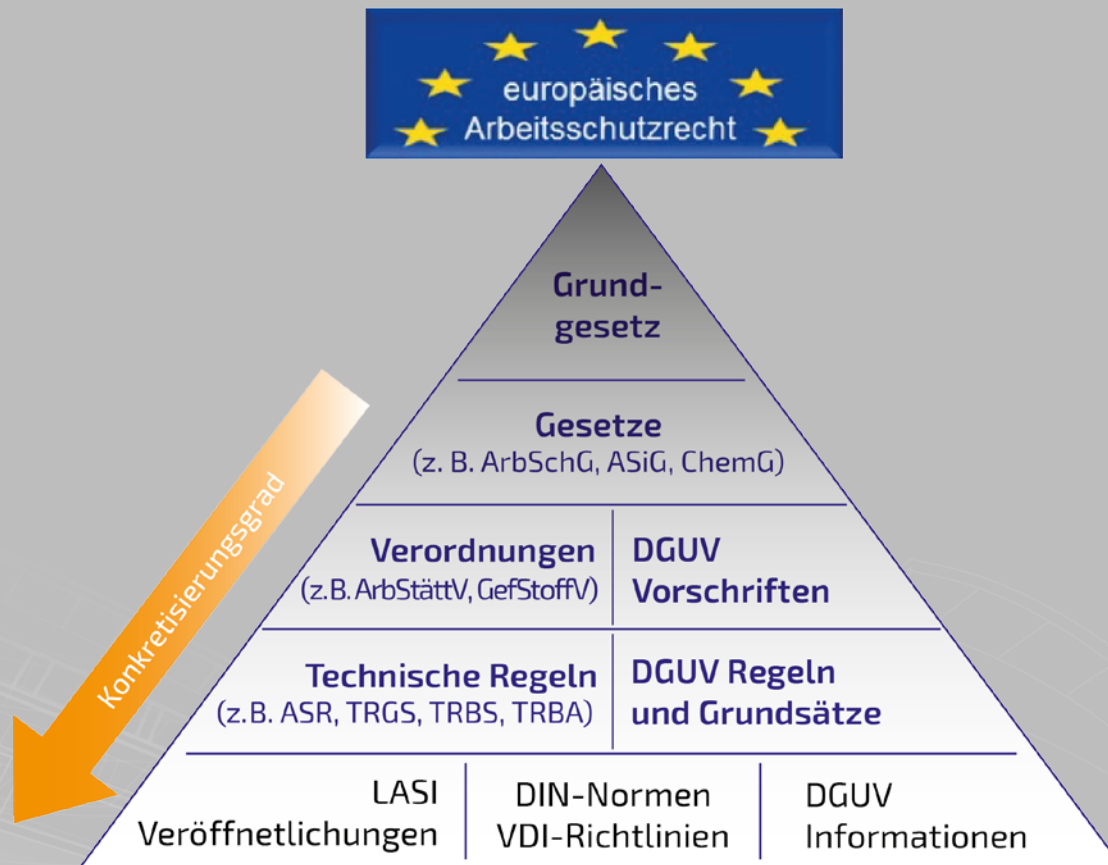
Begehung

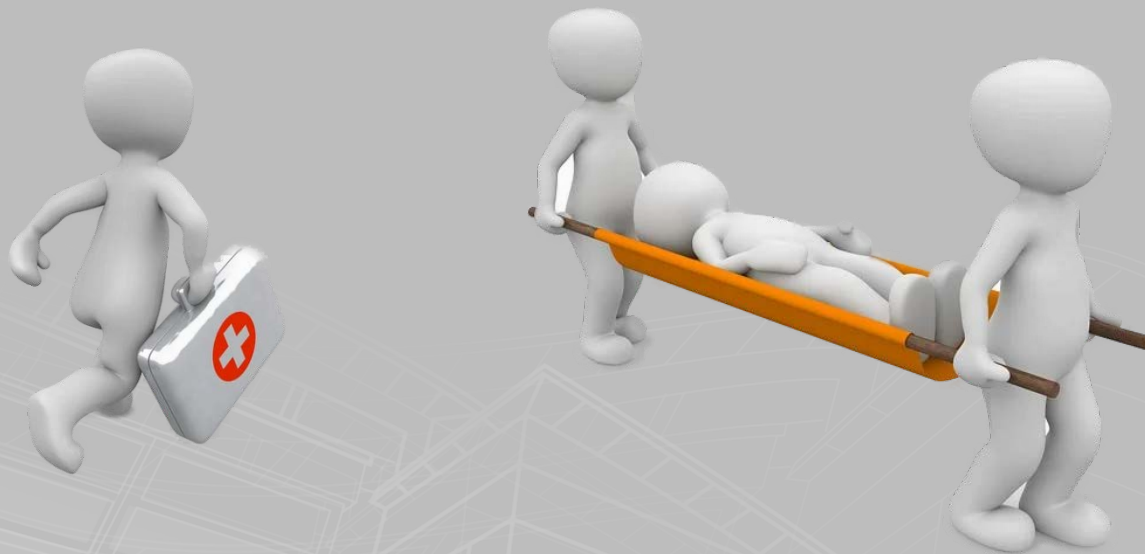
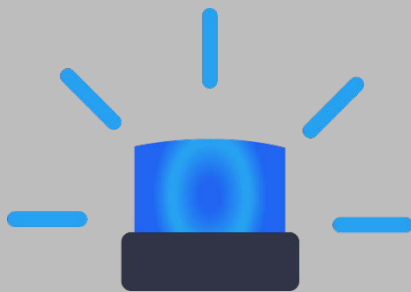
Objektorientierte
Betrachtung

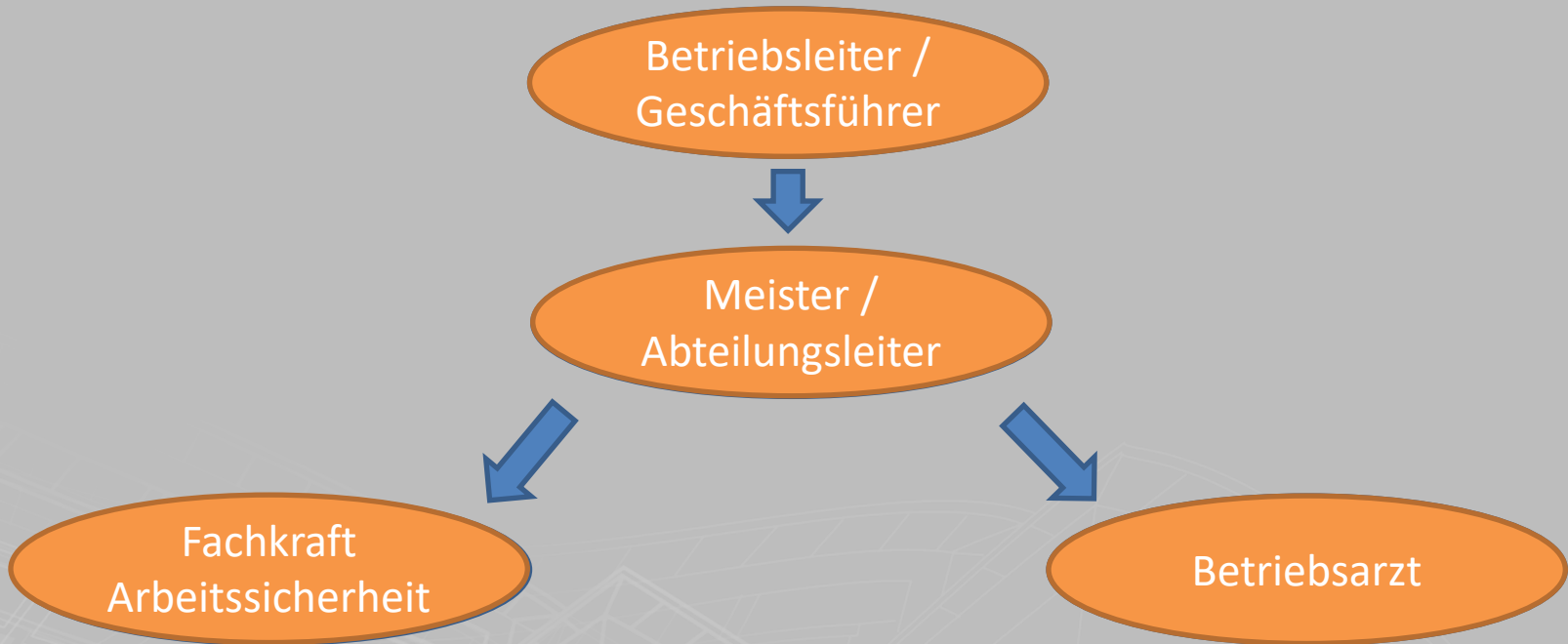
Arbeitsablauforientierte
Betrachtung

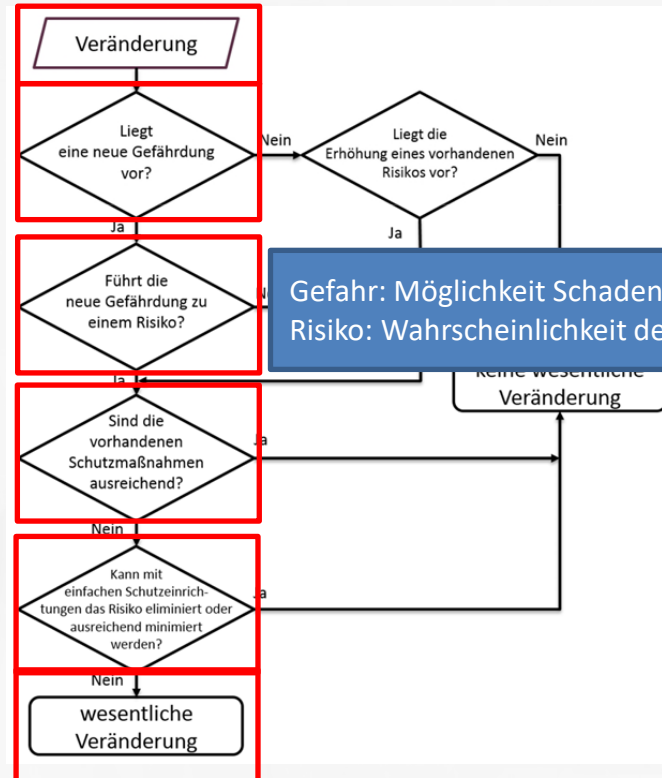


1. Werden den Mitarbeiterinnen und Mitarbeitern die Wirkungsweise der technischen Sicherheit, die Ziele organisatorischer Maßnahmen und die richtige Verwendung von PSA durch Unterweisungen vermittelt?
2. Werden Betriebsanweisungen verfasst?
3. Werden geeignete persönliche Schutzausrüstungen getragen?
4. Werden Bleche und Coils sachgerecht gelagert und sicher transportiert?
5. Sind betriebliche Flucht- und Verkehrswege sicher gestaltet?
6. Werden den Beschäftigten nur solche Arbeitsmittel zur Verfügung gestellt, die geeignet sind und sicher verwendet werden können?
7. Werden Arbeitsmittel wiederkehrend durch befähigte Personen geprüft und Prüfplaketten nur angebracht, wenn keine gravierenden Mängel vorliegen?
8. Werden zum Trennen von Verpackungsband Sicherheitsscheren benutzt?
9. Sind Handblechscheren mit Schutzbügel und ggf. mit Distanzhaltern außerhalb des Handbereichs und Handhebelscheren mit selbsttätig wirkender Hochhalteinrichtung ausgestattet?
10. Werden die beim thermischen Schneiden entstehenden Gefahrstoffe im Entstehungsbereich abgesaugt und wird die Exposition durch eine technische Raumlüftung minimiert?
11. Werden an Maschinen für die Blechbearbeitung nur Personen tätig, die dazu befugt sind und Arbeiten an den Maschinen sicher durchführen können oder bei den Arbeiten beaufsichtigt werden?
12. Werden Pressen von Personen eingerichtet (ergriffene technische Schutzmaßnahmen für jede Bedienperson) und kontrolliert, die dafür ausgebildet und mindestens 18 Jahre alt sind?
13. Werden Störungen an Blechbearbeitungsmaschinen nur durch Fachleute beseitigt, nachdem die Maschinen in einen sicheren Zustand versetzt worden sind?
14. Wird Lärm an der Schallquelle und durch bauliche Maßnahmen gemindert?
15. Wird die Möglichkeit der Beleuchtung durch Tageslicht genutzt?



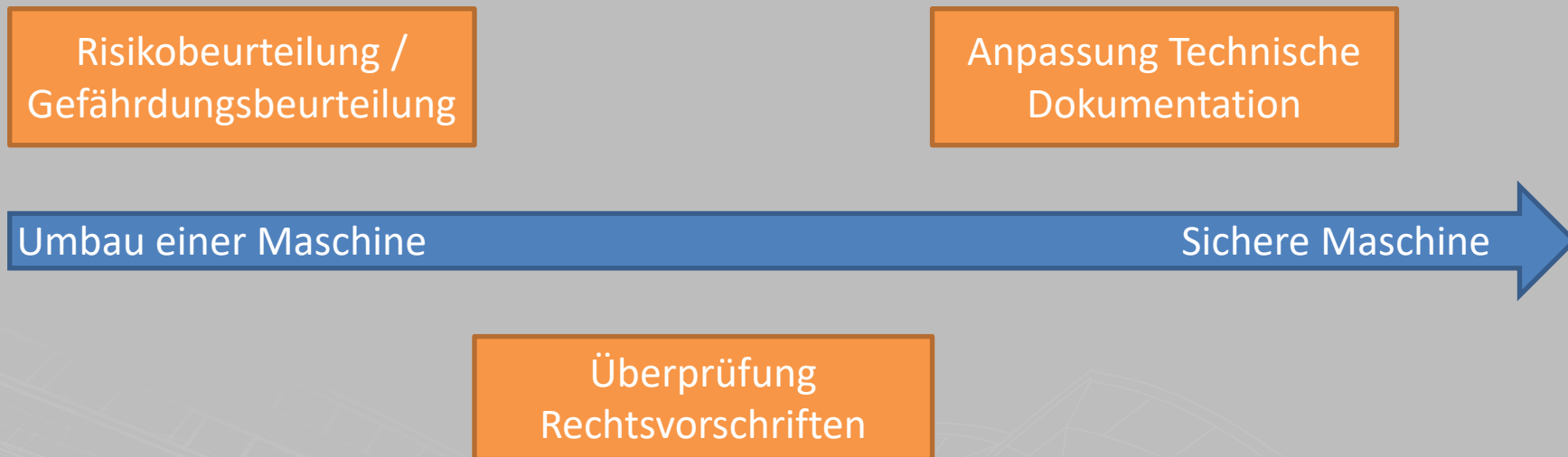






Gefahr: Möglichkeit Schaden zu verursachen
 Risiko: Wahrscheinlichkeit des Eintretens der Gefahr

KONFORMITÄTBEWERTUNGSVERFAHREN



SAFEXPERT WAS IST DAS?



Einstufung des Erzeugnisses

Normen-anwendung

Technische Unterlagen

Interne Fertigungskontrolle

(Um)bau einer Maschine

Sichere Maschine

Anwendung von Richtlinien

Risiko-beurteilung

Anhang IV?

Konformität



Risikobeurteilung - Benutzer: Mustermann Max - Safexpert

Projekte Bearbeiten Status Aktualisierungs-Assistent System Aktuelle Auswahl

Filter: Anzeigen: Alle Gefährdungen - Gefährdungsbereiche Speichern Einfügen Kopieren Alles auswählen Drucken Rechtschreibung

Gefährdungsbereiche

Projektlisten Risikobeurteilung

Verwendungs-, räumliche, zeitliche und weitere Grenzen

- Mechanische Gefährdungen
 - Überfahren werden
 - Weggeschleudert werden
 - Quetschen
 - Schneiden oder Abschneiden
 - Linziehen oder Fangen
 - Erfassen
 - Reiben oder Abschrägen
 - Stoß
 - Eindringen von unter Druck stehenden Medien
 - Scheren
 - Ausrutschen, Stolpern und Stürzen
 - Durchschießen oder Einstich
 - Ersticken
 - Sonstige mechanische Gefährdungen
- Elektrische Gefährdungen
 - Verbrennung
 - Chemische Reaktionen
 - Auswirkungen auf medizinische Implantate
 - Tödlicher Stromschlag
 - Stürzen, Weggeschleudert werden
 - Feuer
 - Herausschleudern von geschmolzenen Teilen

Lebensphasen

- Bau
- Transport
- Aufbau, Installation
- Inbetriebnahme, Einstellungen
- Teachen, Programmieren
- Umrüsten, Verfahrensänderung
- Normalbetrieb
- Fehlfunktion
- Reinigung
- Fehlersuche
- Instandhaltung
- Außerbetriebnahme, Abbau, Demontage
- Entsorgung
- Vernunftgemäß vorsehbare Fehl...

Kopfinformation:

Grenzen der Maschine: Verwendungs-, räumliche, zeitliche und weitere Grenzen

Gefährdung tritt auf: Ja Nein Vielleicht

Gefährdungsbereich: +

Lebensphase: +

Gefährdung: +

Gefahrenbeschreibung:

Maßnahmen:

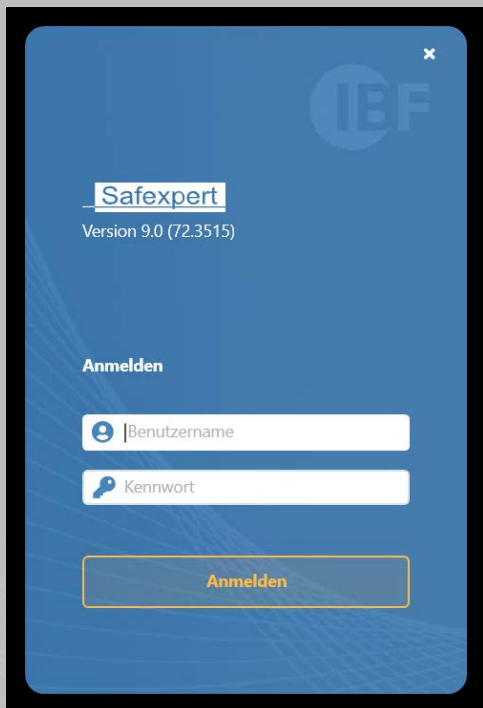
Maßnahme	Art	Hängt von ei...	Risiko IN / OUT

Ursprung:

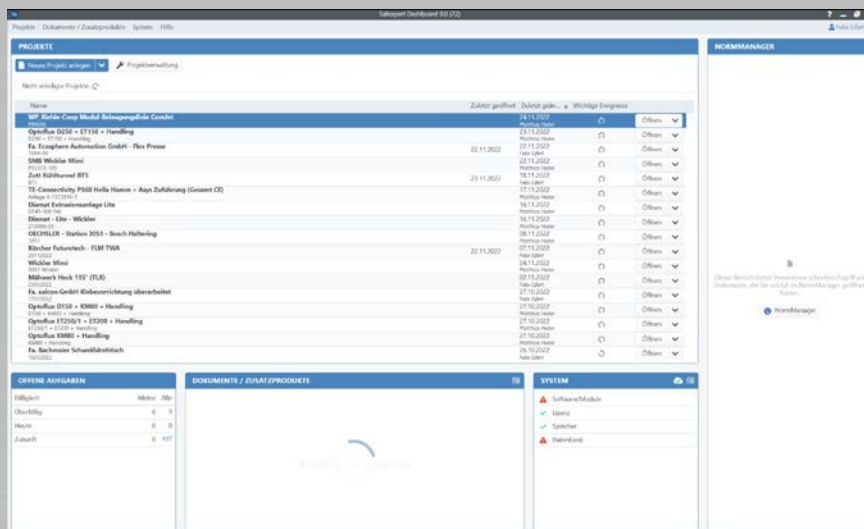
Risiko hinreichend vermindert

Erklärt von: am:

Letzte Änderung: 24.11.2018 14:25



Anmeldung



Dashboard

Safexpert Dashboard 9.0 (71) ? - ☰ ×

Projekte | Dokumente / Zusatzprodukte | System | Hilfe Otto Mustermann

Neuer Safexpert Live Server Stand verfügbar: 26.01.2022 14:54
 Stand Ihrer Unternehmensfavoriten: 07.07.2021 12:41
 Es wird dringend empfohlen, einen Aktualisierungslauf durchzuführen:
 Safexpert Hauptmenü: Dokumente / Zusatzprodukte - Aktualisierungs-Assistent starten

PROJEKTE

Neues Projekt anlegen | Projektverwaltung

Nicht erledigte Projekte

Name	Zuletzt geöffnet	Zuletzt geän...	Wichtige Ereignisse	
Kettenförderer Testprojekt 1 PRJ-2022-01-26-0001	27.01.2022	26.01.2022 Otto Mustermann	Keine	Öffnen
Kettenförderer VLP EN 619:2002+A1:2010 Kettenförderer (Version 2018-03-17)	26.01.2022	14.01.2022 Otto Mustermann	Keine	Öffnen
CheckManager - Prüfung 1 PRJ-2021-04-20-0001	06.01.2022	24.06.2021 Otto Mustermann	2	Öffnen
Testprojekt 2021-12-08 PRJ-2021-12-08-0001	06.01.2022	06.01.2022 Otto Mustermann	Keine	Öffnen
Hängeförderer als Schienenhängebahn VLP EN 619:2002+A1:2010 Hängeförderer als Schienenhängebahn (Version 2018-03-08)	05.01.2022	11.12.2021 Otto Mustermann	2	Öffnen
Horizontal-Umsetzeinrichtung mit Bandförderer für Stückgut sdfaf PRJ-2021-09-30-0001	04.01.2022	30.09.2021 Otto Mustermann	Keine	Öffnen
Demoproject Safexpert Professional - EN - single-spindle vertical moulding machine - ISO/TR 14121-2b PRJ-2014-01-00001a	10.12.2021	10.12.2021 Otto Mustermann	3	Öffnen

NORMMANAGER

Zuletzt geöffnet

- 167/2013
Verordnung (EU) Nr. 167/2013 des...
- 2006/42/EG
(Maschinenrichtlinie) Richtlinie 20...
- EN619 2002+A1 2010
Stetigförderer und Systeme - Sich...
- OVE EN 60204-1:2019-08-01
Sicherheit von Maschinen - Elektr...
- ÖNORM EN ISO 12100:201...
Sicherheit von Maschinen - Allge...
- ÖNORM EN 13861:2011-1...
Sicherheit von Maschinen - Leitfa...
- 2000/14/EG
Richtlinie 2000/14/EG des Europäi...
- 2011/65/EU
Richtlinie 2011/65/EU des Europäi...
- CLI EN ISO 14122-(part 1-4...
Checklist to EN ISO 14122-1, -2, -...
- ÖVE/ÖNORM EN 60204-1:...
Sicherheit von Maschinen - Elektr...
- Prüfliste EN ISO 10218-2
Prüfliste nach EN ISO 10218-2:201...

NormManager

OFFENE AUFGABEN

Fälligkeit	Meine	Alle
Überfällig	0	0
Heute	0	0
Zukunft	1	178

DOKUMENTE / ZUSATZPRODUKTE

- 10 Es wurde mindestens ein wichtiges Ereignis zu einem Dokument gefunden, das sich in Ihren persönlichen Favoriten befindet.
- 24 Wichtiges Ereignis zu dem Basisdokument eines Produkts, das sich in Ihren persönlichen Favoriten befindet.
- 7 Wichtiges Ereignis zu einem Zusatzprodukt, das sich in Ihren persönlichen Favoriten befindet.

SYSTEM

- Software/Module
- Lizenz
- Speicher
- Datenbank

Neue Suche ✕ +

Suchbegriff eingeben (Nummer, Titel,...)

Erweiterte Sucheinstellungen ¹



Suchen

Lösungsbibliothek ✕

9 Treffer von 470 werden dargestellt ⁱ Alle

+ Neues Zusatzprodukt

Zusatzprodukt importieren



Favoriten	Produktnummer	Titel	Produkttyp	Status	Anwendbar	Sprache	
Alle ▾			Alle ▾	Alle ▾	Alle ▾	Alle ▾	
★	LB - EN 13155: Krane - Lose Lastaufnahmemittel	EN 13155: Krane - Lose Lastaufnahmemittel	Lösungsbibliothek	✓	Nein	Deutsch	
★	LB EN 619:2002+A1:2010 (Version 2022-02-07)	Lösungsbibliothek nach 619:2002+A1:2010 - Stetigförderer für Stückgut	Lösungsbibliothek	✓	Ja	Deutsch	
★	LB 1	LB 1 HF	Lösungsbibliothek	✓	Ja	Englisch	
★	LB - EN ISO 4413: Fluidtechnik - Hydraulikanlagen und deren Bauteile	EN ISO 4413: Fluidtechnik - Hydraulikanlagen und deren Bauteile	Lösungsbibliothek	✓	Ja	Deutsch	
★	LB - EN ISO 16092-3: Werkzeugmaschinen Sicherheit - Hydraulische Pressen	EN ISO 16092-3: Werkzeugmaschinen Sicherheit - Hydraulische Pressen	Lösungsbibliothek	✓	Ja	Deutsch	
★	LB - EN ISO 16090-1: Werkzeugmaschinen Sicherheit	EN ISO 16090-1: Werkzeugmaschinen Sicherheit	Lösungsbibliothek	✓	Ja	Deutsch	
★	LB - EN ISO 10218-2: Industrieroboter -	EN ISO 10218-2: Industrieroboter -	Lösungsbibliothek	✓	Ja	Deutsch	

2006/42/EG
Richtlinie 2006/42/EG des Europäischen Parlaments und des Rates vom 17. Mai 2006 über Maschinen und zur Änderung der Ric...

Knowledge Base zu 2006/42/EG
Richtlinie 2006/42/EG des Europäischen Parlaments und des Rates vom 17. Mai 2006 über Maschinen und zur Än...

0 Ergebnisse | 4 / 63 | 100% | PDF öffnen

9.6.2006 | DE | Amtsblatt der Europäischen Union | L 157/27

33

(2) Vem Anwendungsbereich dieser Richtlinie sind ausgenommen

a) Sicherheitsbauteile, die als Ersatzteile zur Ersetzung identischer Bauteile bestimmt sind und die vom Hersteller der Ursprungsmaschine geliefert werden;

b) spezielle Einrichtungen für die Verwendung auf Jahrmärkten und in Vergnügungsparks;

c) speziell für eine nukleare Verwendung konstruierte oder eingesetzte Maschinen, deren Ausfall zu einer Emission von Radioaktivität führen kann;

d) Waffen einschließlich Feuerwaffen;

e) die folgenden Beförderungsmittel:

- Land- und forstwirtschaftliche Zugmaschinen in Bezug auf die Risiken, die von der Richtlinie 2003/37/EG erfasst werden, mit Ausnahme der auf diesen Fahrzeugen angebrachten Maschinen,
- Kraftfahrzeuge und Kraftfahrzeuganhänger im Sinne der Richtlinie 70/156/EWG des Rates vom 6. Februar 1970 zur Angleichung der Rechtsvorschriften der Mitgliedstaaten über die Betriebsvorschriften für Kraftfahrzeuge und Kraftfahrzeuganhänger (*) mit Ausnahme der auf diesen Fahrzeugen angebrachten Maschinen,
- Fahrzeuge im Sinne der Richtlinie 2002/24/EG des Europäischen Parlaments und des Rates vom 18. März 2002 über die Typgenehmigung für zweirädrige oder dreirädrige Kraftfahrzeuge (*) mit Ausnahme der auf diesen Fahrzeugen angebrachten Maschinen,
- ausschließlich für sportliche Wettbewerbe bestimmte Kraftfahrzeuge und
- Beförderungsmittel für die Beförderung in der Luft, auf dem Wasser und auf Schienenwegen mit Ausnahme der auf diesen Beförderungsmitteln angebrachten Maschinen;

f) Seeschiffe und bewegliche Offshore-Anlagen sowie Maschinen, auf solchen Schiffen und/oder in solchen Anlagen installiert sind;

g) Maschinen, die speziell für militärische Zwecke oder zur Aufrechterhaltung der öffentlichen Ordnung konstruiert und gebaut wurden;

h) Maschinen, die speziell für Forschungszwecke konstruiert und gebaut wurden und zur vorübergehenden Verwendung in Laboratorien bestimmt sind;

i) Schachtförderanlagen;

j) Maschinen zur Beförderung von Darstellern während künstlicher Darstellungen.

k) elektrische und elektronische Erzeugnisse folgender Arten, soweit sie unter die Richtlinie 73/23/EWG des Rates vom 19. Februar 1973 zur Angleichung der Rechtsvorschriften der Mitgliedstaaten betreffend elektrische Betriebsmittel zur Verwendung innerhalb bestimmter Spannungsgrenzen (*) fallen:

- für den häuslichen Gebrauch bestimmte Haushaltsgeräte,
- Audio- und Videogeräte,
- informationstechnische Geräte,
- gewöhnliche Büromaschinen,
- Niederspannungsschaltgeräte und -steuergeräte,
- Elektromotoren;

l) die folgenden Arten von elektrischen Hochspannungsausstattungen:

- Schal- und Steuergeräte,
- Transformatoren.

Artikel 2

Begriffsbestimmungen

Im Sinne dieser Richtlinie bezeichnet der Ausdruck „Maschine“ die in Artikel 1 Absatz 1 Buchstaben a bis f aufgeführten Erzeugnisse.

Ferner bezeichnet der Ausdruck

a) „Maschine“

- eine mit einem anderen Antriebssystem als der unmittelbar eingesetzten menschlichen oder tierischen Kraft ausgestattete oder dafür vorgesehene Gesamtheit miteinander verbundener Teile oder Vorrichtungen, von denen mindestens eines bzw. eine beweglich ist und die für eine bestimmte Anwendung zusammengefügt sind;
- eine Gesamtheit im Sinne des ersten Gedankenstrichs, der lediglich die Teile fehlen, die sie mit ihrem Einsatzort oder mit ihren Energie- und Antriebsquellen verbinden;
- eine einbaufertige Gesamtheit im Sinne des ersten und zweiten Gedankenstrichs, die erst nach Anbringung auf einem Beförderungsmittel oder Installation in einem Gebäude oder Bauwerk funktionsfähig ist;
- eine Gesamtheit von Maschinen im Sinne des ersten, zweiten und dritten Gedankenstrichs oder von unvollständigen Maschinen im Sinne des Buchstabens g, die, damit sie zusammenwirken, so angeordnet sind und betätigt werden, dass sie als Gesamtheit funktionieren;
- eine Gesamtheit miteinander verbundener Teile oder Vorrichtungen, von denen mindestens eines bzw. eine

24 Fachliteratur

6 Änderung im Abschnitt

0 Kommentar

0 Nationaler Unterschied

0 Stand der Technik

0 Fehler

0 Rechtlicher Hinweis

0 Unfallinformation

1 weiteres Produkt im Shop

Zusatzwissen zu 2006/42/EG Artikel 2

Artikel 2 - Änderung

Änderung durch Richtlinie 2009/127/EG

In Artikel 2 wird folgender Buchstabe angefügt:

m) grundlegende Sicherheits- und Gesundheitsschutzanforderungen verbindliche Vorschriften für die Konstruktion und den Bau von unter dieser Richtlinie fallenden Produkten, um ein hohes Maß an Sicherheit und Gesundheitsschutz von Personen und gegebenenfalls von Haustieren und Sachen und, soweit anwendbar, an Schutz der Umwelt zu gewährleisten.

Die grundlegenden Sicherheits- und Gesundheitsschutzanforderungen sind in Anhang I angegeben. Die grundlegenden Sicherheits- und Gesundheitsschutzanforderungen hinsichtlich des Schutzes der Umwelt sind nur auf die in Abschnitt 2.4 dieses Anhangs genannten Maschinen anwendbar.

Weiterführende Informationen:

<https://eur-lex.europa.eu/legal-content/DE/TXT/?uri=celex:32006L0127>

Safexpert NormManager 9.0 (72) Felix Eifer

Feedback Übersicht

Neue Suche x +

Gespeicherte Suchen

Suchbegriff eingeben (Nummer, Titel,...) Erweiterte Sucheinstellungen Suchen

100 Treffer von 38377 werden dargestellt Alle

+ Neues Dokument Suche speichern

Favoriten	Dokumentnummer	Titel	Dokumenttyp	Status	CE	Zusatzprodukte
★	2014/32/EU	Richtlinie 2014/32/EU des Europäischen Parlaments und des Rates vom 26. Februar 2014 zur Harmonisierung der Rechtsvorschriften der Mitgliedstaaten über die Bereitstellung von Messgeräten auf dem Markt (Neufassung)	Richtlinie	✓	✓	0
★	2014/33/EU	Richtlinie 2014/33/EU des Europäischen Parlaments und des Rates vom 26. Februar 2014 zur Angleichung der Rechtsvorschriften der Mitgliedstaaten über Aufzüge und Sicherheitsbauteile für Aufzüge	Richtlinie	✓	✓	0
★	2014/5/EU	Delegierte Richtlinie 2014/5/EU der Kommission vom 18. Oktober 2013 zur Änderung — zwecks Anpassung an den technischen Fortschritt — des Anhangs IV der Richtlinie 2011/65/EU des Europäischen Parlaments und des Rates hinsichtlich einer Ausnahme für Blei in Loten auf Leiterplatten, in der Beschichtung von Anschlüssen von elektrischen und elektronischen Komponenten und in Beschichtungen von Leiterplatten, in Loten zur Verbindung von Drähten und Kabeln, in Loten zur Verbindung von Wandlern und Sensoren, die dauerhaft bei einer Temperatur von unter – 20 °C unter normalen Betriebs- und Lagerbedingungen verwendet werden	Richtlinie	✓	✓	0
★	2014/8/EU	Delegierte Richtlinie 2014/8/EU der Kommission vom 18. Oktober 2013 zur Änderung — zwecks Anpassung an den technischen Fortschritt — des Anhangs IV der Richtlinie 2011/65/EU des Europäischen Parlaments und des Rates hinsichtlich einer Ausnahme für Blei in Loten zur Befestigung digitaler Cadmiumtellurid- und Cadmiumzinktellurid-Arraydetektoren auf Leiterplatten	Richtlinie	✓	✓	0
★	2015/574	Delegierte Richtlinie (EU) 2015/574 der Kommission vom 30. Januar 2015 zur Änderung — zwecks Anpassung an den technischen Fortschritt — des Anhangs IV der Richtlinie 2011/65/EU des Europäischen Parlaments und des Rates hinsichtlich einer Ausnahme für Quecksilber in intravasculären Ultraschallbildgebungssystemen	Richtlinie	✓	✓	0
★	2018/737	Delegierte Richtlinie (EU) 2018/737 der Kommission vom 27. Februar 2018 zur Änderung — zwecks Anpassung an den wissenschaftlichen und technischen Fortschritt — des Anhangs III der Richtlinie 2011/65/EU des Europäischen Parlaments und des Rates hinsichtlich einer Ausnahme für Blei in Loten für discoidale und Planar-Array-Vielschicht-Keramikkondensatoren mit metallisierten Löchern	Richtlinie	✓	✓	0
★	2021/884	DELEGIERTE RICHTLINIE (EU) 2021/884 DER KOMMISSION vom 8. März 2021 zur Änderung — zwecks Anpassung an den wissenschaftlichen und technischen Fortschritt — des Anhangs IV der Richtlinie 2011/65/EU des Europäischen Parlaments und des Rates hinsichtlich der Geltungsdauer einer Ausnahme für die Verwendung von Quecksilber in elektrischen Drehübertragern in intravasculären Ultraschallbildgebungssystemen	Richtlinie	✓	✓	0
★	92/58/EWG	Richtlinie 92/58/EWG des Rates vom 24. Juni 1992 über Mindestvorschriften für die Sicherheits- und/oder Gesundheitsschutzkennzeichnung am Arbeitsplatz (Neunte Einzelrichtlinie im Sinne von Artikel 16 Absatz 1 der Richtlinie 89/391/EWG)	Richtlinie	✓	✓	3
★	EN 10216-1:2013	Nahtlose Stahlrohre für Druckbeanspruchungen — Technische Lieferbedingungen — Teil 1: Rohre aus unlegierten Stählen mit festgelegten Eigenschaften bei Raumtemperatur	Norm	✓	✓	0
★	EN 10305-6:2016	Präzisionsstahlrohre — Technische Lieferbedingungen — Teil 6: Geschweißte kaltgezogene Rohre für Hydraulik- und Pneumatik-Druckleitungen	Norm	✓	✓	0
★	EN 1093-3:2006 +A1:2008	Sicherheit von Maschinen - Bewertung der Emission von luftgetragenen Gefahrstoffen - Teil 3: Prüfstandverfahren zur Messung der Emissionsrate eines bestimmten luftverunreinigenden Stoffes	Typ-B-Norm	✓	✓	0
★	EN 12012-4:2006	Kunststoff- und Gummimaschinen - Zerkleinerungsmaschinen - Teil 4: Sicherheitsanforderungen für Anglermotoren	Typ-C-Norm	✓	✓	0

Losungsbibliothek bearbeiten - LB EN 619:2002+A1:2010 (Version 2022-02-07)

Altkonten

Löschen
 Markierte Lösungen als Alternative festlegen
 Fundstelle hinzufügen (aus NameManager)
 Fundstelle entfernen
 Konvertierungen

Filter: Allgemein (1) -
 Excel Export -
 Speichern
 Einfügen
 Kopieren
 Ausschneiden
 Drucken
 Rechtschreibung
 Qualitätsprüfung durchführen

Bezeichnung	Matchcode	Gefährdung / Gefährdungsereignis	Fundstelle	Prädiktyp	Lebensphase	Gefährdungsbereich	Gültig ab	Zurückgezogen am	Vorgänger	Nachfolger
Vorsehen von festen Schutzvorrichtungen	ME	Ersehen oder Fangen	EN 619:2002+A1:2010, 5.1.2	Kettenförderer, Rollenbahnen, Horizontale Umsetzeinrichtung mit Tragkettenförderer, Vertikal-Umsetzeinrichtung mit Rollenbahn, Vertikal-Umsetzeinrichtung mit Tragkettenförderer, Vertikal-Umsetzeinrichtung mit Rollenbahn	An vorstehenden Teilen		04.02.2022			Losungsbibliothek nach 619:2002+A1:2010 - Stützfünderer für Stützfüderer Vorformen von festen Schutzvorrichtungen (Nachfolger)
Vorsehen von festen Schutzvorrichtungen (entsprechend de...)	ME	Ersehen oder Fangen	EN 619:2002+A1:2010, 5.1.2	Bandförderer, Horizontale Umsetzeinrichtung mit Bandförderer, Vertikal-Umsetzeinrichtung mit Bandförderer, Hängeförderer als Schienenhängebahn, Hängeförderer als Kreisförderer	An vorstehenden Teilen					
Vorsehen von festen Schutzvorrichtungen (Nachfolger)	ME	Ersehen oder Fangen	EN 619:2002+A1:2010	Bandförderer, Horizontale Umsetzeinrichtung mit Bandförderer, Vertikal-Umsetzeinrichtung mit Bandförderer, Hängeförderer als Schienenhängebahn, Hängeförderer als Kreisförderer	An vorstehenden Teilen		04.02.2022			Losungsbibliothek nach 619:2002+A1:2010 - Stützfünderer für Stützfüderer - Vorsehen von festen Schutzvorrichtungen
Vorsehen von festen Schutzvorrichtungen.	ME	Zugang zu Kontakt mit beweglichen Teilen	EN 619:2002+A1:2010, Anhang F.1	Gebirgsförderer, Rollenbahnen	An vorstehenden Teilen	Leisten- und Lastausstausstellen - Unterseite des Stützfünderers				
Vorsehen von festen Schutzvorrichtungen.	ME	Zugang zu Kontakt mit beweglichen Teilen	EN 619:2002+A1:2010, Anhang F.1	Bandförderer, Hängeförderer als Schienenhängebahn, Hängeförderer als Kreisförderer	An vorstehenden Teilen	Leisten- und Lastausstausstellen - Unterseite des Stützfünderers				

Bezeichnung
 Inhalt
 Vorsehen von festen Schutzvorrichtungen

Bezeichnung:
 Letzte Änderung am: 07.02.22

Angewandte Dokumente:

- D. Teil 9.
- E. Sch. 3h /
- E. Sch. 3h /
- Z. Rich. An /
- Z. Rich. An /
- Z. Rich. An /
- Z. Rich. An /
- Z. Rich. An /
- Z. Rich. An /

OK Abbrechen

Safexpert 9.0 (71) - Kettenförderer

Bearbeiten Status Aktuelle Auswahl

Neu Löschen Querverweise auswählen Querverweise Standardansicht Maschinenrichtlinie Anhang I Filter: Allgemein (1) Excel Export Bearbeiten Standard Fensteranordnung wiederherstellen Fenster

Risikobeurteilung Ansicht Maßnahmen

Projektmanager Gefährdungsbereiche Lebensphasen

Verwendungs-, räumliche, zeitliche und weitere Grenzen

- Mechanische Gefährdungen
 - Einziehen oder Fangen
 - An vorstehenden Teilen
 - Normalbetrieb, Instandhaltung
 - Vorsehen von festen Schutzeinrichtungen.

Kopfinformation

Gefährdung: 1 - Mechanische Gefährdungen / 1.5 - Einziehen oder Fangen

Gefahrenbeschreibung: Gefährdung durch Fangen wenn sich vorstehende Teile so bewegen, dass Personen, deren Körperteile oder Bekleidung erfasst und mitgerissen werden, z.B. an scharfen Kanten, Zähnen, Keilen, Schrauben, Schmiemippen, Wellen, Wellenenden.

Aus Lösungsbibliothek "LB EN 619:2002+A1:2010 (Version 2022-02-07)" übernehmen: Lösungsbibliothek

Maßnahmen:

Nr.	Maßnahme	Art	Hängt von einer Steu...	Risiko IN / OUT
1	Vorsehen von festen Schutzeinrichtungen.	TES	<input type="checkbox"/>	...

Angewandte Dokumente Betriebsanle...

Status	Dokumentnummer	Excel Export	Kopieren	Ausschneiden	Einfügen
	EN 619:2002+A1:2010				
	EN ISO 14120:2015				
	EN ISO 13857:2008				
	2006/42/EG				
	2006/42/EG				
	2006/42/EG				
	2006/42/EG				
	2006/42/EG				
	2006/42/EG				
	2006/42/EG				

Ursprung:

- Beschleunigung/Abbremsung;
- spitze Teile;
- Annäherung eines sich bewegenden Teils an ein feststehendes Teil;
- schneidende Teile;

Abschnitt Sprungziel

Abschnitt	Sprungziel
ungen an mec...	5.1.2 /d=5.1.2
— Allgemeine ...	Inhalt /d=CONTENT
reichen von G...	Inhalt /p=4
rates vom 17...	Anhang I, 1.3 /d=I_1.3.7.
rates vom 17...	Anhang I, 1.3 /d=I_1.3.8.1.
rates vom 17...	Anhang I, 1.4 /d=I_1.4.1.
rates vom 17...	Anhang I, 1.4 /d=I_1.4.2.1.
Richtlinie 2006/42/EG des Europäischen Parlaments und des Rates vom 17...	Anhang I, 1.3 /d=I_1.3.8.2.
Richtlinie 2006/42/EG des Europäischen Parlaments und des Rates vom 17...	Anhang I, 1.3 /d=I_1.3.8.

Maßnahme hinzufügen
Aufgabe hinzufügen
Maßnahme löschen
Nach Lösung in Lösungsbibliotheken suchen
In Lösungsbibliothek ablegen
Excel Export
Kopieren
Ausschneiden
Einfügen

Bearbeiten Status **Aktuelle Auswahl**

Neu **Löschen**

Risikobeurteilung

Projektmanager

Gefährdungsbereiche

Lebensphasen

Ursprung:

Filter:

- Maßnahmenart: PIK ▾
- Alle Gefährdungen
- Ja (Gefährdung tritt auf)
- Nein (Gefährdung tritt nicht auf)
- Vielleicht (Gefährdung tritt vielleicht auf)
- Nicht bewertete Gefährdungen
- Risiko nicht hinreichend vermindert
- Lösungen nicht mehr aktuell**
- ✓ Maßnahmenart: PIK ▾
- Von einer Steuerung abhängige Maßnahmen
- Angewandte Dokumente: EN 1037:1995+A1:2008 ▾

Querverweise auswählen

Querverweise

Standardansicht

Maschinenrichtlinie Anhang I

Speichern

Einfügen

Ausschneiden

Kopieren

Drucken

Rechtschreibung

Standard Fensteranordnung wiederherstellen

Fenster

Kopfinformation

Gefährdung: 18 - Gefährdungsereignisse: Elektrischen Ausrüstung / 18.1 - Direkter Kontakt

Gefahrenbeschreibung: Gefährdung durch elektrische Energie, wenn Teile der elektrischen Ausrüstung nach Abschalten der Trenneinrichtung unter Spannung bleiben, z.B. aufgrund von Verbindungen zwischen Abschnitten eines Stetigförderersystems.

Maßnahmen:

Nr.	Maßnahme	Art	Hängt von einer Steuer...	Risiko IN / OUT
1	Anbringen von Kennzeichnungen.	PIK	<input type="checkbox"/>	...
2	Vorsehen von Schutz gegen direktes Berühren.	ISK	<input type="checkbox"/>	

Angewandte Dokumente Piktogramme Betriebsanleitungs-Assistent

Status	Dokumentnummer	Titel	Abschnitt	Sprungziel
	EN 619:2002+A1:2010	Stetigförderer und Systeme - Sicherheits- und EMV...	5.2.1.1	/d=5.2.1.1
	EN 60204-1:2006/A1:2...	Sicherheit von Maschinen - Elektrische Ausrüstung ...	5.3.5	/d=5.3.5
	2006/42/EG	Richtlinie 2006/42/EG des Europäischen Parlaments	Anhang I, 1.7.1.	/d=I_1.7.1.

Bearbeiten Status Aktuelle Auswahl

Neu Löschen Querverweise auswählen Querverweise Standardansicht Maschinenrichtlinie Anhang I Normen Feedback verfassen Filter: Allgemein (10) Excel Export Bearbeiten Standard Fensteranordnung wiederherstellen Fenster

Risikobeurteilung Ansicht Angewandte Dokumente

Projektanleger Gefährdungsbereiche Lebensphasen

Projektanleger x Risikobeurteilung x

- Verwendungs-, räumliche, zeitliche und weitere Grenzen
 - Mechanische Gefährdungen
 - Einziehen oder Fangen
 - An vorstehenden Teilen
 - Normalbetrieb, Instandhaltung
 - Vorsehen von festen Schutzeinrichtungen.

Kopfinformation

Gefährdung: 1 - Mechanische Gefährdungen / 1.5 - Einziehen oder Fangen

Gefahrenbeschreibung: Gefährdung durch Fangen wenn sich vorstehende Teile so bewegen, dass Personen, deren Körperteile oder Bekleidung erfasst und mitgerissen werden, z.B. an scharfen Kanten, Zähnen, Keilen, Schrauben, Schmiernippeln, Wellen, Wellenenden.

Aus Lösungsbibliothek "LB EN 619:2002+A1:2010 (Version 2022-02-07)" übernommen: Lösungsbibliothek

Maßnahmen:

Nr.	Maßnahme	Art
1	Vorsehen von festen Schutzeinrichtungen.	TES

Die Lösung und die damit im Zusammenhang stehenden Maßnahmen wurden aus einer Lösungsbibliothek übernommen. Die Lösung wurde zurückgezogen am: 04.02.2022 00:00:00 Nachfolgelösung verfügbar: Vorsehen von festen Schutzeinrichtungen (Nachfolger)

Angewandte Dokumente Betriebsanleitungs-Assistent

Status	Dokumentnummer	Titel	Abschnitt	Sprungziel
✓	EN 619:2002+A1:2010	Stetigförderer und Systeme - Sicherheits- und EMV-Anforderungen an mec...	5.1.2	/d=5.1.2
✓	EN ISO 14120:2015	Sicherheit von Maschinen — Trennende Schutzeinrichtungen — Allgemeine ...	Inhalt	/d=CONTENT
⚠	EN ISO 13857:2008	Sicherheit von Maschinen - Sicherheitsabstände gegen das Erreichen von G...	Inhalt	/p=4
✓	2006/42/EG	Richtlinie 2006/42/EG des Europäischen Parlaments und des Rates vom 17...	Anhang I, 1.3	/d=I_1.3.7.
✓	2006/42/EG	Richtlinie 2006/42/EG des Europäischen Parlaments und des Rates vom 17...	Anhang I, 1.3	/d=I_1.3.8.1.
✓	2006/42/EG	Richtlinie 2006/42/EG des Europäischen Parlaments und des Rates vom 17...	Anhang I, 1.4	/d=I_1.4.1.

Ursprung: - Beschleunigung/Abbremsung;

Safexpert 9.0 (71) - Kettenförderer

Bearbeiten Status Aktuelle Auswahl

Filter:

Maßnahmenart: PIK -

- Alle Gefährdungen
- Ja (Gefährdung tritt auf)
- Nein (Gefährdung tritt nicht auf)
- Vielleicht (Gefährdung tritt vielleicht auf)
- Nicht bewertete Gefährdungen
- Risiko nicht hinreichend vermindert
- Lösungen nicht mehr aktuell**
- Maßnahmenart: PIK
- Von einer Steuerung abhängige Maßnahmen
- Angewandte Dokumente: EN 1037:1995+A1:2008

Projektdaten

- Gefährdungsbereiche
- Lebensphasen
- Gefährdungsereignisse: Elektrischen Ausrüstung
 - Direkter Kontakt
 - Elektrische Ausrüstung - ausgenommene Stromkreise
 - Normalbetrieb, Instandhaltung
 - Anbringen von Kennzeichnungen.

Querverweise auswählen

Querverweise

Standardansicht

Maschinenrichtlinie Anhang I

Speichern

Einfügen

Ausschneiden

Kopieren

Alles auswählen

Drucken

Rechtschreibung

Standard Fensteranordnung wiederherstellen

Fenster

Gefährdung: 18 - Gefährdungsereignisse: Elektrischen Ausrüstung / 18.1 - Direkter Kontakt

Gefahrenbeschreibung: Gefährdung durch elektrische Energie, wenn Teile der elektrischen Ausrüstung nach Abschalten der Trenneinrichtung unter Spannung bleiben, z.B. aufgrund von Verbindungen zwischen Abschnitten eines Stetigförderersystems.

Maßnahmen:

Nr.	Maßnahme	Art	Hängt von einer Steuer...	Risiko IN / OUT
1	Anbringen von Kennzeichnungen.	PIK	<input type="checkbox"/>	...
2	Vorsehen von Schutz gegen direktes Berühren.	ISK	<input type="checkbox"/>	

Angewandte Dokumente

Piktogramme

Betriebsanleitungs-Assistent

Status	Dokumentnummer	Titel	Abschnitt	Sprungziel
--------	----------------	-------	-----------	------------

Bearbeiten Status Aktuelle Auswahl

Filter: Allgemein (10)

Risikobeurteilung Ansicht Angewandte Dokumente Fenster

Projektmanager
 Gefährdungsbereiche
 Lebensphasen

- Projektdaten x Risikobeurteilung x
- Verwendungs-, räumliche, zeitliche und weitere Grenzen
 - Mechanische Gefährdungen
 - Einziehen oder Fangen
 - An vorstehenden Teilen
 - Normalbetrieb, Instandhaltung
 - Vorsehen von festen Schutzeinrichtungen.

Kopfinformation

Gefährdung: 1 - Mechanische Gefährdungen / 1.5 - Einziehen oder Fangen

Gefahrenbeschreibung: Gefährdung durch Fangen wenn sich vorstehende Teile so bewegen, dass Personen, deren Körperteile oder Bekleidung erfasst und mitgerissen werden, z.B. an scharfen Kanten, Zähnen, Keilen, Schrauben, Schmiernippeln, Wellen, Wellenenden.

Aus Lösungsbibliothek "LB EN 619:2002+A1:2010 (Version 2022-02-07)" übernommen: Lösungsbibliothek

Maßnahmen:

Nr.	Maßnahme	Art
1	Vorsehen von festen Schutzeinrichtungen.	TES

Die Lösung und die damit im Zusammenhang stehenden Maßnahmen wurden aus einer Lösungsbibliothek übernommen. Die Lösung wurde zurückgezogen am: 04.02.2022 00:00:00
 Nachfolgelösung verfügbar: Vorsehen von festen Schutzeinrichtungen (Nachfolger)

Angewandte Dokumente Betriebsanleitungs-Assistent

Status	Dokumentnummer	Titel	Abschnitt	Sprungziel
	EN 619:2002+A1:2010	Stetigförderer und Systeme - Sicherheits- und EMV-Anforderungen an mec...	5.1.2	/d=5.1.2
	EN ISO 14120:2015	Sicherheit von Maschinen — Trennende Schutzeinrichtungen — Allgemeine ...	Inhalt	/d=CONTENT
	EN ISO 13857:2008	Sicherheit von Maschinen - Sicherheitsabstände gegen das Erreichen von G...	Inhalt	/p=4

Projektstatus

Durchsuchen

Alle Status v Weitere Filter [Icons]

Bezeichnung	Status	Wichtiges Ereignis	Projektanalysen
EN ISO 13732-1:2008	<input type="radio"/>		
EN ISO 12100:2010-11	<input type="radio"/>		
EN 60204-1:2006/AC:2010	<input type="radio"/>	▲ Die bibliographischen Daten des Dokuments wurden geändert.	
<input checked="" type="checkbox"/> 4. Risikobeurteilung durchführen	<input type="radio"/>		
<input checked="" type="checkbox"/> Verwendungs-, räumliche, zeitliche und weiter...	<input type="radio"/>		
<input checked="" type="checkbox"/> Gefährdungsliste nach EN ISO 12100:2010,...			
<input checked="" type="checkbox"/> Mechanische Gefährdungen	<input type="radio"/>		
Überfahren werden	<input type="radio"/>		
Weggeschleudert werden	<input type="radio"/>		
Quetschen	<input type="radio"/>		
Schneiden oder Abschneiden	<input type="radio"/>		
<input checked="" type="checkbox"/> Einziehen oder Fangen	<input type="radio"/>		
<input checked="" type="checkbox"/> An vorstehenden Teilen	<input type="radio"/>		
<input checked="" type="checkbox"/> Normalbetrieb, Instandhaltung	<input type="radio"/>	▲ Die Lösung und die damit im Zusammenhang stehenden Maßnahme... Die Lösung wurde zurückgezogen am: 04.02.2022 00:00:00 Nachfolgelösung verfügbar: Vorsehen von festen Schutzeinrichtunge...	
Vorsehen von festen Schut...	<input type="radio"/>		
<input checked="" type="checkbox"/> Kraftübertragungselemente	<input type="radio"/>		

Projektanalysen / wichtige Ereignisse [Icons]

Normalbetrieb, Instandhaltung

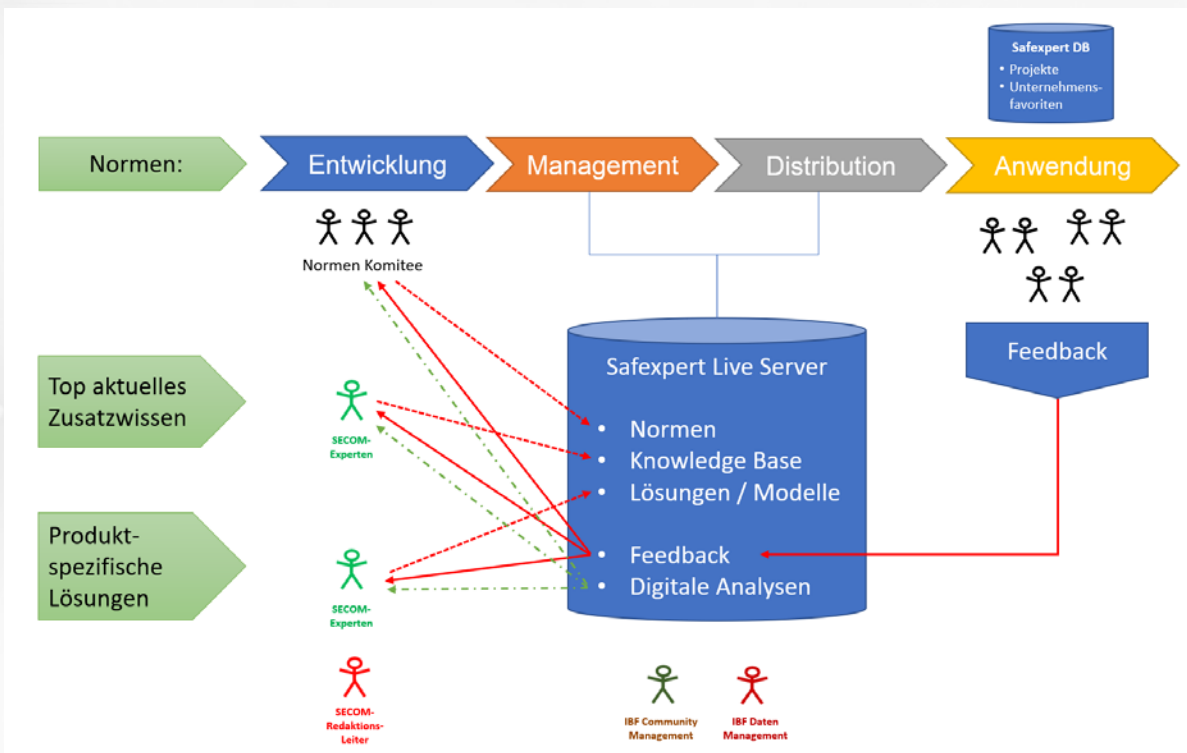
Projektanalysen

Keine Daten vorhanden

Wichtige Ereignisse

Ereignis Die Lösung und die damit im Zusammenhang stehenden Maßnahmen wurden aus einer Lösungsbibliothek übernommen.
Die Lösung wurde zurückgezogen am: 04.02.2022 00:00:00
Nachfolgelösung verfügbar: Vorsehen von festen Schutzeinrichtungen (Nachfolger)

Handlungshinweise 1. Öffnen Sie die Risikobeurteilung.
2. Setzen Sie den Filter auf "Lösungen nicht mehr aktuell".
3. Prüfen Sie die Lösung.





Fazit:

Arbeitssicherheit

- Arbeitssicherheit geht uns alle an!
- Durch ausreichend geführte Arbeitssicherheit kann der Unternehmer Geld und Nerven sparen und die Motivation der Mitarbeiter fördern

Safexpert

- Safexpert 9.0 hat ein neues futuristisches Design
- Das gesamte Wissen im Prozess der Produktkonformität wird gesammelt
- Wer mit Safexpert 8.6 ohne Probleme gearbeitet hat, wird sich auch in Safexpert 9.0 zurechtfinden

Vielen Dank für Ihre Aufmerksamkeit!

- Bei Interesse an Maschinensicherheit oder Safexpert einfach bei meinen Kollegen oder mir melden
- TEAMS Termin einfach an f.eifert@sl-i.de
- Keine Rechtsberatung



LIVE EVENT

Wir laden Sie ein zum

44. Infotag

Der Technischen Dokumentation

Dienstag, 29. November 2022

In 91550 Dinkelsbühl/Waldeck

SL 20 Jahre innovativ

INFOTAG